

**Kurikulum Fakultas Keguruan dan Ilmu Pendidikan  
Program Studi Pendidikan Bahasa & Sastra Indonesia**

No.	Kode MK	Mata Kuliah	SKS
<b><i>I. MPK (Mata kuliah Pengembangan Kepribadian)</i></b>			
1	MPK001	Pendidikan Agama	3
2	MPK002	Pendidikan Pancasila	3
3	MPK003	Bahasa Indonesia	3
4	MPK004	Pendidikan Kewarganegaraan	3
5	MPK005	Manajemen Penanggulangan Bencana & Lingkungan	1
6	MPK006	Kewirausahaan dan Koperasi	2
7	MPK007	Pendidikan Anti Korupsi	1
<b>Jumlah SKS</b>			<b>16</b>
<b><i>II. MKK (Mata kuliah Keilmuan &amp; Keterampilan)</i></b>			
<b><i>A. Mata kuliah MKK Wajib</i></b>			
7	Bl. 2101	Menyimak	2
8	Bl. 2102	Membaca	2
9	Bl. 2103	Berbicara	2
10	Bl. 2104	Menulis	2
11	Bl. 2105	Linguistik Umum (P)	4
12	Bl. 2106	Sejarah Sastra	2
13	Bl. 2207	Keterampilan Membaca	2
14	Bl. 2208	Keterampilan Menulis	2
15	Bl. 2209	Filsafat Bahasa dan Sastra	2
16	Bl. 2210	Fonologi BI (P)	4
17	Bl. 2211	Teori Sastra (P)	4
18	Bl. 2212	Teori Belajar Bahasa	2
19	Bl. 2313	Apresiasi Puisi	2
20	Bl. 2314	Morfologi BI (P)	4
21	Bl.4102	Bahasa Inggris	2
22	Bl. 2316	Problematika BI	2
23	Bl. 2417	Sosiolinguistik	2
24	Bl. 2418	Apresiasi Prosa	3
25	Bl. 2419	Sosiologi sastra	2
26	Bl. 2421	Sintaksis (P)	4
27	Bl. 2528	Filologi	3
28	Bl. 2522	Kajian Buku Teks BI	2
29	Bl. 2523	Pragmatik	3
30	Bl. 2525	Semantik (P)	3
31	Bl. 2526	Apresiasi Drama	3
32	Bl. 2629	Psikolinguistik	3
33	Bl. 2630	Analisis Wacana BI	3
34	Bl. 2631	Analisis Kesalahan Berbahasa	2
35	Bl. 2633	Kritik sastra	3
36	Bl. 2634	Tata Bahasa Pendidikan	2
37	Bl. 2736	Pemb. Pengembangan Bahasa	2
<b>Jumlah SKS</b>			<b>80</b>
<b><i>B. Mata kuliah MKK Pilihan</i></b>			
<b><i>B.1 Mata kuliah Pilihan Kesastraan</i></b>			
38	Bl. 2527	Sastra Lama	2

39	Bl. 4410	Sastra Anak	2
40	Bl. 4511	Sastra Mistik	2
41	Bl. 4612	Sastra Bandingan	2
42	Bl. 4616	Editing	2
43	Bl. 4713	Penyutradaraan & Pementasan	2
44	Bl.4714	Indi Movie	2
<b>Jumlah SKS</b>			<b>14</b>
<b>B.2 Mata kuliah Pilihan Kebahasaan</b>			
45	Bl.4313	Bahasa Indonesia Untu Penutur Asing	2
46	Bl. 2524	Majalah Sekolah	2
47	Bl. 4414	Public Speaking	2
48	Bl. 4408	Bahasa jurnalistik	2
49	Bl. 4515	Penyuluhan Bahasa	2
50	Bl. 4510	Ketrampilan Jurnalistik	2
51	Bl. 4611	Kehumasan	2
<b>Jumlah SKS</b>			<b>14</b>
<b>III. MKB (matakuliah Keahlian Berkarya)</b>			
52	Bl. 3201	Pengantar Pendidikan	2
53	Bl. 3202	Perkembangan Peserta Didik	2
54	Bl. 3303	Profesi Kependidikan	2
55	Bl. 3304	Belajar & Pembelajaran	2
56	Bl. 3405	Perencanaan Pengajaran	2
57	Bl. 3406	Strategi Belajar Mengajar	2
58	Bl. 3507	Kajian Kurikulum BI	2
59	Bl. 3708	Evaluasi Pengajaran BI	3
<b>Jumlah SKS</b>			<b>17</b>
<b>IV. MPB (Mata Kuliah Prilaku Berkarya)</b>			
60	Bl. 4201	Komputer	2
61	Bl. 2315	Statistik BI	2
62	Bl. 4505	Metode Penelitian	2
63	Bl. 4606	Penelitian Bahasa	2
64	Bl. 4607	Penelitian Sastra	2
65	Bl. 3709	Ketrampilan Dasar Mengajar	2
66	Bl. 2737	Penulisan dan Seminar Proposal	2
67	Bl. 3810	Praktik Mengajar	2
68	Bl. 2837	Skripsi	6
<b>Jumlah SKS</b>			<b>22</b>
<b>V. MBB (Matakuliah Berkehidupan Bermasyarakat)</b>			
69	Bl. 5702	Kuliah Kerja Nyata	1
<b>JUMLAH SKS</b>			<b>164</b>

**keterangan:**

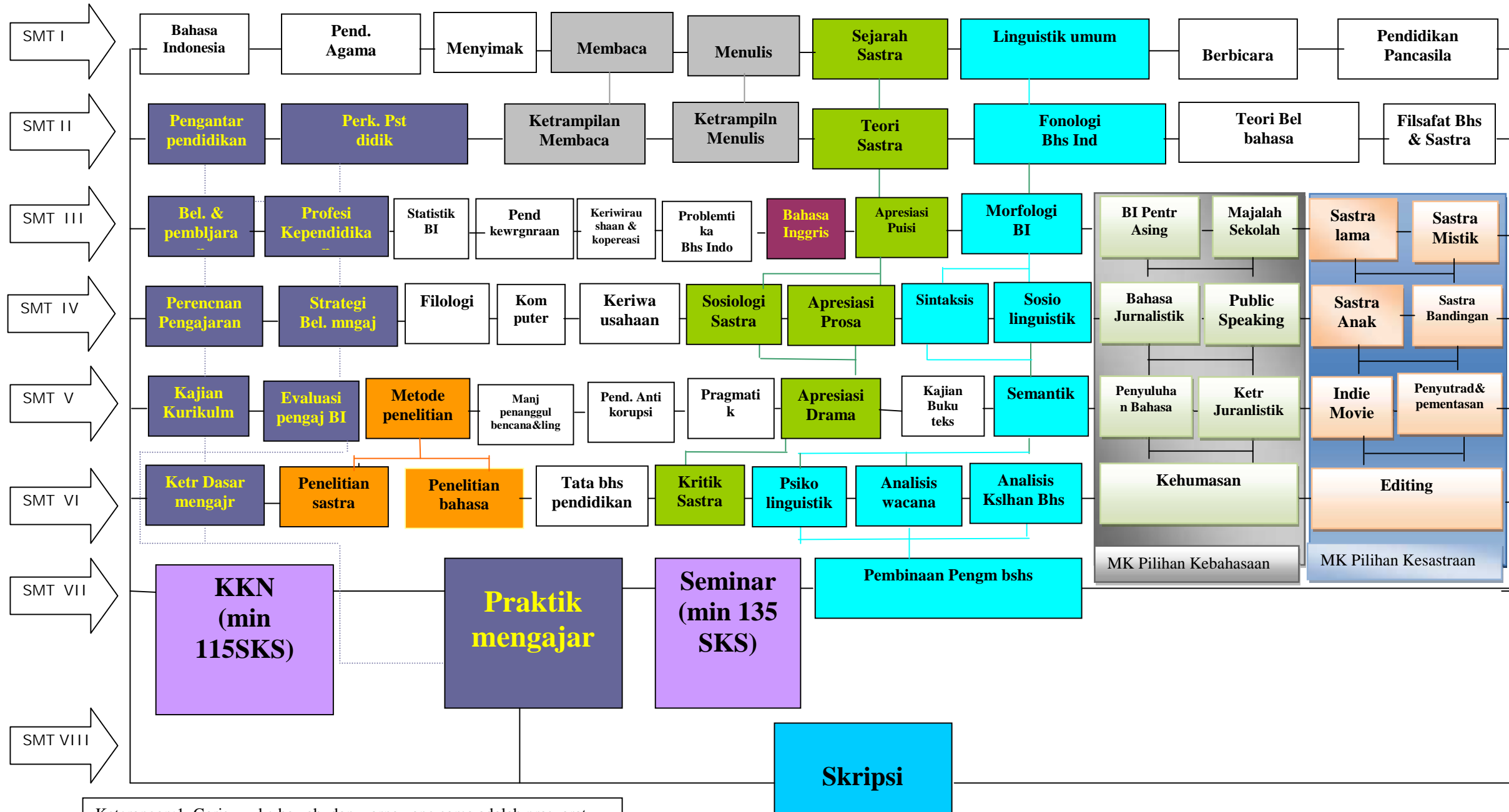
Kode "P" adalah mata kuliah prasyarat

**DAFTAR MATA KULIAH KURIKULUM 2014**  
**JURUSAN PENDIDIKAN BAHASA DAN SENI**  
**FAKULTAS KEGURUAN DAN ILMU PENDIDIKAN UNIVERSITAS DR. SOETOMO SURABAYA**

SEMESTER I				SEMESTER II			
NO	KODE	MATA KULIAH WAJIB	SKS	NO	KODE	MATA KULIAH WAJIB	SKS
1	MPK001	Pendidikan Agama	3	1	Bl.2106	Sejarah Sastra	2
2	MPK002	Pendidikan Pancasila	3	2	Bl.2207	Ketrampilan Membaca	2
3	MPK003	Bahasa Indonesia	3	3	Bl.2208	Ketrampilan Menulis	2
4	Bl.2101	Menyimak	2	4	Bl.2209	Filsafat bahasa & Sastra	2
5	Bl.2102	Membaca	2	5	Bl.2210	Fonologi Bahasa Indonesia	4
6	Bl.2103	Berbicara	2	6	Bl.2211	Teori Sastra	4
7	Bl.2104	Menulis	2	7	Bl.2212	Teori Belajar Bahasa	2
8	Bl.2105	Linguistik Umum	4	8	Bl.3202	Perkembangan Peserta Didik	2
				9	Bl.3101	Pengantar Pendidikan	2
				10	Bl.4102	Bahasa Inggris	2
<b>JUMLAH SKS WAJIB</b>			<b>21</b>	<b>JUMLAH SKS WAJIB</b>			<b>24</b>
SEMESTER III				SEMESTER IV			
NO	KODE	MATA KULIAH WAJIB	SKS	NO	KODE	MATA KULIAH WAJIB	SKS
1	MPK004	Pendidikan Kewarganegaraan	3	1	Bl.2528	Filologi	2
2	MPK006	Kewirausahaan dan Koperasi	2	2	Bl.2417	Sosiolinguistik	2
3	Bl.3204	Profesi Pendidikan	2	3	Bl.2418	Apresiasi Prosa	3
4	Bl.2313	Apresiasi Puisi	2	4	Bl.2419	Sosiologi Sastra	2
5	Bl.2314	Morfologi Bl	4	5	Bl.4201	Komputer	2
6	Bl.2315	Statistik Bl	2	6	Bl.2421	Sintaksis	4
7	Bl.3304	Belajar dan Pembelajaran	2	7	Bl.3405	Perencanaan Pengajaran	2
8	Bl.2316	Problematika Bl	2	8	Bl.3406	Strategi Belajar Mengajar	2
<b>JUMLAH SKS WAJIB</b>			<b>19</b>	<b>JUMLAH SKS WAJIB</b>			<b>19</b>
NO	KODE	MATA KULIAH PILIHAN	SKS	NO	KODE	MATA KULIAH PILIHAN	SKS
9	Bl.2527	Sastra Lama*	2	9	Bl.4410	Sastra Anak*	2
10	Bl.4511	Sastra Mistik*	2	10	Bl.4612	Sastra Bandingan*	2
11	Bl.4313	Bl untuk Penutur Asing**	2	12	Bl.4414	Public Speaking**	2
12	Bl.4408	Bahasa Jumlalistik**	2	13	Bl.2524	Majalah Sekolah**	2
<b>JUMLAH SKS PILIHAN</b>			<b>8</b>	<b>JUMLAH SKS PILIHAN</b>			<b>8</b>
SEMESTER V				SEMESTER VI			
NO	KODE	MATA KULIAH WAJIB	SKS	NO	KODE	MATA KULIAH WAJIB	SKS
1	MPK005	Manaj Penanggulangan Bencana & Lingkungan	1	1	Bl.5702	Ketrampilan Dasar Mengajar	2
2	MPK007	Pendidikan Anti Korupsi	1	2	Bl.2629	Psikolinguistik	3
3	Bl.2522	Kajian Buku Teks Bl	2	3	Bl.2630	Analisis Wacana Bhs. Indonesia	3
4	Bl.2523	Pragmatik	2	4	Bl.2631	Analisis Kesalahan Berbahasa	2
5	Bl.3708	Evaluasi Pengajaran Bl	2	5	Bl.4607	Penelitian Sastra	2
6	Bl.2525	Semantik	3	6	Bl.2633	Kritik Sastra	3
7	Bl.2526	Apresiasi Drama	3	7	Bl.2634	Tatabahasa Pendidikan	2
8	Bl.3507	Kajian Kurikulum Bl	2	8	Bl.4606	Penelitian Bahasa	2
9	Bl.4505	Metode Penelitian	2				



ALUR MATA KULIAH PRASYARAT KURIKULUM 2014  
 PRODI PENDIDIKAN BAHASA & SAstra INDONESIA FKIP UNITOMO



Keterangan: 1. Garis \_\_\_ ke bawah dan warna yang sama adalah prasyarat mutlak kebahasaan & kesastraan  
 2. syarat minimal adalah lulus dengan nilai minimal D